

■メディアサーバ仕様

品名	メディアサーバ
外観寸法	W324×D394×H95(mm)
OS	Linux
プロセッサ(CPU)	2.0GHz
メモリー(RAM)	256MB
ハードディスク(HDD)	160GB(標準)、最大1TBまで増設可
イーサネット	10/100Base-T(RJ-45)コネクタ×1
ネットワークカメラ接続数	最大32台(推奨8台)
入力電源	AC100V 50/60Hz
消費電力	65W
動作温度	0～40℃
動作湿度	20～80%(結露なきこと)
通信プロトコル	TCP/IP
接点入出力	出力×1、入力×2
設置場所	屋内
Webサーバ機能	○
ネットワークカメラ	指定カメラのみ
解像度	接続カメラ設定による。 <320×240(QVGA)>または<640×480(VGA)>
録画機能	常時録画 スケジュール録画 動き検知録画 センサ連動録画
画像フォーマット	独自形式(AVI形式への変換可能)
画像ダウンロード機能	記録範囲全ダウンロード 日時指定ダウンロード プリセット時間指定によるダウンロード 間隔指定によるダウンロード 画像変化レベル指定によるダウンロード
ブレースIDサービス	設置から1年間は、無料で利用可能
サーバ監視サービス	(2年目以降は、有料サービス)

●ハードディスクは、消耗品です。利用頻度によって異なりますが、3年を目安に交換することをお勧めします。●カタログ内に記載してある録画時間は、あくまでも目安です。録画時間を保証するものではありません。●ネットワークカメラの接続台数は、お客様のネットワーク環境などによっては32台接続できない場合があります。●ネットワークカメラを複数台接続する場合は、ネットワーク負荷などによりフレームレートを落としての接続となります。●ブレースIDサービスは設置から1年間は無料で利用できます。2年目以降継続利用される場合は、有料サービスとなります。●IP監視サービスは設置から1年間は無料で利用できます。2年目以降継続利用される場合は、有料サービスとなります。●ウィルス対策ソフトやファイアウォールソフトなどをご使用の場合、正常に利用できない場合があります。●カメラや記憶装置(サーバ)を利用する場合、要因の如何にかかわらず、記録内容や映像の欠損およびそれに伴う損失が生じて、株式会社ディーグラーツおよびサクサ株式会社は、一切の責任を負いかねますので、あらかじめご了承ください。●本システムを医療機器などの人命に関わるシステムには一切使用しないでください。●本システムは、国内仕様のため外国で使用することはできません。●実際の映像と録画した映像は、カメラ性能、カメラ設定、再生するパソコン性能などによって異なります。●暗闇や十分な光量がない場所、撮影条件に適さない場所(逆光など)での録画は、正常に録画できない場合があります。●動き検知機能について、環境によって検知レベルが異なります。実際に検知レベルを確認してからご利用ください。また、動作の速いものや暗いときなどによっては、正常に検知できない場合があります。また、光や風などの影響、車のヘッドライトの照射などにより画面に変化が生じた場合は、動き検知する場合があります。●プライバシー・肖像権について、ネットワークカメラの利用や設置は、被写体のプライバシー(音声モニタも含む)肖像権などを十分に考慮のうえ、お客様の責任において行われますよう、お願いいたします。●ネットワーク経由にて制御する機器の接続については電熱器など発火の恐れがあるものは絶対に接続しないでください。●ネットワークカメラをドームハウジングに収容して利用する場合、ピントが合いづらい場合や、内蔵赤外線照明など使用できないなど制限事項があります。●製品改良のため外観および仕様を予告なく変更することがあります。●iモードは株式会社NTTドコモの登録商標です。

このカタログは再生紙を使用しております。  このカタログは大豆インクを使用しています。



サクサ株式会社

本社/東京都港区白金1-17-3 NBFプラチナタワー 〒108-8050

●地域営業本部

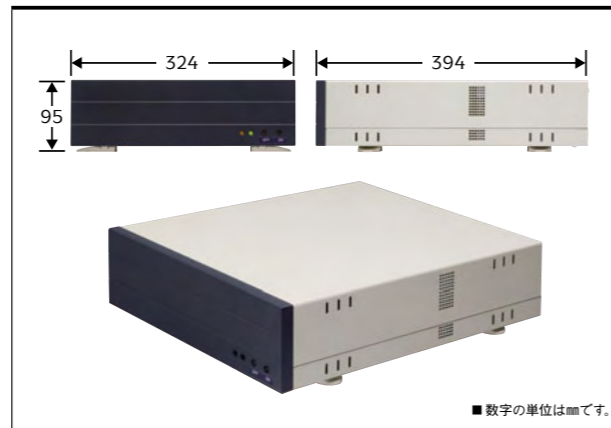
営業部 ☎(03)5791-3931 営業部(北関東) ☎(048)650-9311
 関西支社 ☎(06)6367-0393 中部支社 ☎(052)220-3930
 九州支社 ☎(092)473-1511 東北支社 ☎(022)297-5835
 金沢営業所 ☎(076)291-4441 高松営業所 ☎(087)861-7450
 静岡営業所 ☎(054)653-7711 広島営業所 ☎(082)511-7555
 札幌営業所 ☎(011)281-1035

URL <http://www.saxa.co.jp/>

●お問い合わせ・ご用命は

このカタログの記載内容は2009年5月現在のものです。

■メディアサーバ



■数字の単位はmmです。

■メディアサーバ前面パネル

アクセスランプ(オレンジ)	正常動作時点滅
電源ランプ(緑)	通電時点灯
OFFボタン	本機を停止させる場合に押下
ONボタン	本機を起動させる場合に押下

■メディアサーバオプション品

マルチサテライトビューア	複数拠点のサテライトを一括モニタ可能 (最大カメラ128台まで)
ネットワーク対応型外付け端子BOX	ネットワークに直接接続する接点入出力 (入力×8、出力×8)
ハードディスク容量変更	出荷時のみ対応、160GB標準から、 500GB、1TBへ容量変更が可能
メディアサーバ保守契約	メディアサーバの年間保守契約



D-Glatt

ビジネス・メディア・システム

Business Media System

IPネットワーク世代のカメラサーバシステム。

BUSINESS MEDIA SYSTEM



オフィスにあわせて

ネットワークカメラシステムを構築。

業務の効率化と

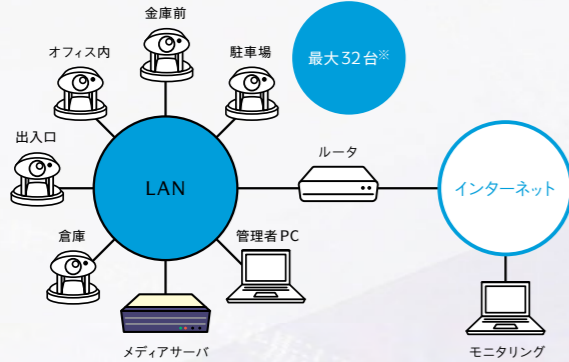
円滑なコミュニケーションを

実現します。

お客様のスタイルにあわせてネットワークカメラシステムを構築！ お客様の業務効率とコミュニケーションアップを提案します。

ネットワークカメラをライブ表示

LAN接続された最大32台のネットワークカメラを表示することができます。さらに、カメラのズームやパン・チルト機能を専用アプリケーションからコントロールすることができます。

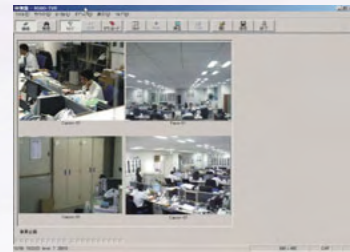


※通常の使用環境では、推奨8台です。

遠隔地のカメラをモニタリング

遠隔地のパソコンから、インターネット経由でカメラをコントロールし、リアルタイムに映像をモニタリングすることができます。社長宅から、会社内の様子を確認したり、本部から店舗の様子を確認したりすることができます。

■ 4台のカメラをライブ表示(例)

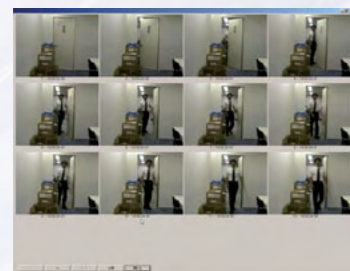


- インターネット経由
- モニタリング
- カメラコントロール
- ライブ表示
- 音声モニタ

録画画像はファイル保存

メディアサーバに録画保存されたデータは、PCへダウンロードすることができます。ダウンロードされたファイルをAVI形式に変換することもできます。専用アプリケーションでは、倍速再生や、スロー再生、12分割されたコマ送り再生など見たい画面を効率的に検索できます。1枚の画像をJPEG形式ファイルとして保存することもできます。

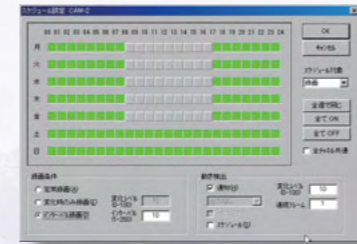
■ マルチ再生画面(コマ送り再生)



用途にあわせたスケジュール録画機能

録画は、カメラごとに常時録画、動き検知時、センサ連動、曜日時間指定などお客様の用途にあわせて設定できます。

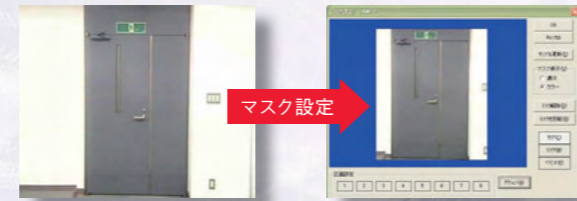
■ 録画スケジュール画面



- カメラごと
- 常時録画
- 曜日・時間指定
- センサ連動
- 動き検知連動

動き検知機能で録画開始

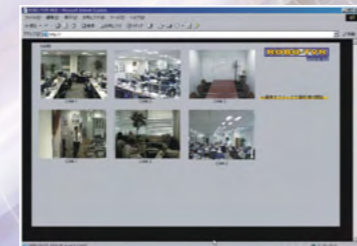
ドアが開いたときだけ録画など、動き検知範囲を指定し、変化レベルが一定数値以上になったときだけ、録画することができます。入退室記録などに便利です。



Webブラウザ、iモード携帯から画像確認

PCのWebブラウザから、画像を確認することができます。設定によっては、カメラポジションを切り替えることができます。また、iモード携帯電話からカメラ画像を確認することもできます(静止画表示となります)。

■ PCブラウザで表示



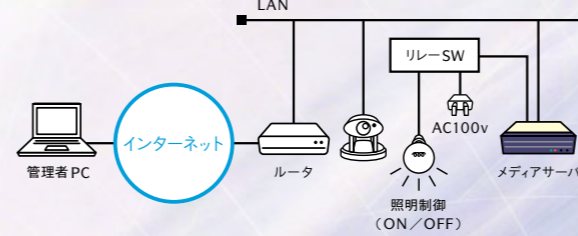
画像と音声をあわせて記録

画像録画は、もちろん音声もあわせて、録音することができます。映像を後から再生し、従業員の接客指導などに利用できます。※カメラ機種によっては、音声録音に対応していません。



センサ出力をネットワーク経由で制御

ネットワーク経由のパソコンから、メディアサーバのセンサ出力を利用して、画像を確認しながら遠隔地の照明のオン・オフ制御や、シャッターの開閉などを行うことができます。

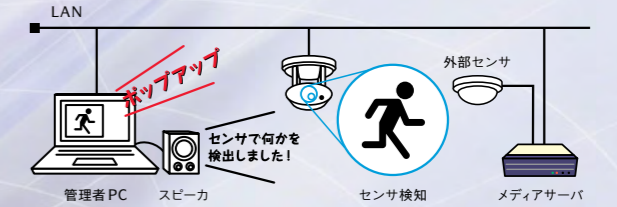


HDD標準160GB、最大1TBまで可能

メディアサーバは、ハードディスクを標準で160GB搭載し、最大1TB(テラバイト)まで増設することができます。カメラ1台、1秒間5コマ、QVGAサイズの画像録画であれば、160GBで約4週間、1TBで約25週間連続録画が可能です。

外部センサ、動き検知をポップアップ通知

メディアサーバと外部センサを利用して、センサ反応時に、管理者PCへセンサが反応したことを画像のポップアップとあわせて、音声合成で通知することができます。外部センサの代わりに、動き検知機能でも同様な動作が可能です。



外部センサ、動き検知でメール通知

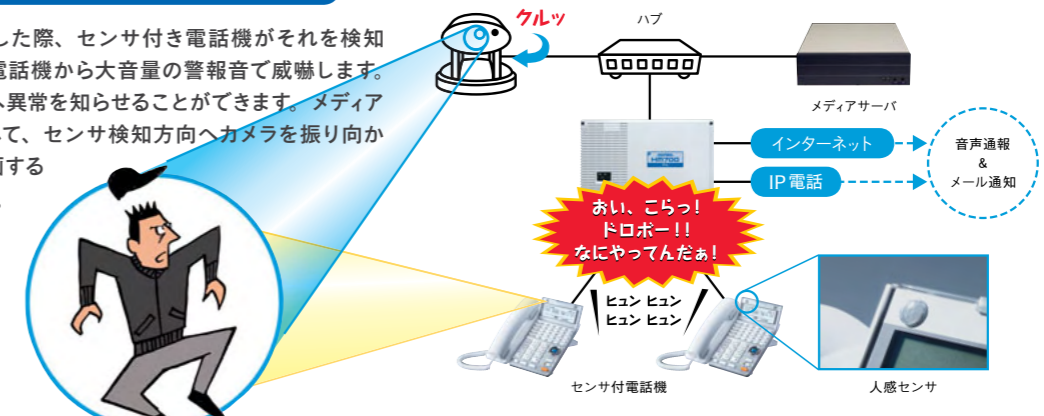
センサが異常を検知したとき、指定先されたメールアドレスへ異常の検知をメールでお知らせします(4箇所)。

※メール通知のため、通知するまで時間がかかることがあります。

メディアサーバとサクサビジネスホン「アグレアHM700/アクティスII」で電話と映像を統合した多彩な機能をさらに提供します。

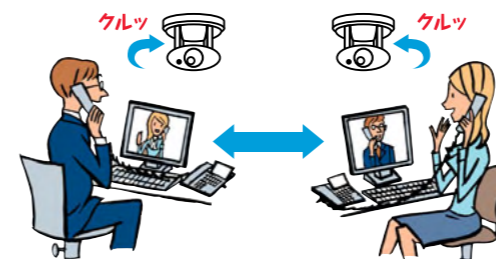
センサ連動で威嚇&通報

不審者が侵入した際、センサ付き電話機がそれを検知し、複数台の電話機から大音量の警報音で威嚇します。同時に通報先へ異常を知らせることができます。メディアサーバと連携して、センサ検知方向へカメラを振り向かせて画像を録画することができます。



テレビ電話機能

メディアサーバと電話機が連動し、簡単操作のテレビ電話機能が利用できます。電話帳などで発信したときに、テレビ電話利用に登録されていれば、発信・応答したときに、パソコン画面に相手先の画像がポップアップされます。※テレビ会議には対応していません。



ドアホン連動

ドアホンが押されると、ネットワークカメラのポジションをドアホン方向へ切り替えて、指定されたパソコンにポップアップ表示します。留守中の来客を後から確認することもできます。

