

# Internet Camera System

インターネットカメラシステム

**Internet  
Camera  
System**

ネットワークカメラ統合管理ソフトウェア

## Network camera integration management software 'Internet Camera System'

Say No to viewing video only on the premise. No to the hassle of managing tapes.  
No to expensive, proprietary hardware! SystemK is InternetCameraSystem Gives You Freedom

Flexible, Software-based Solution

Check your video 24/7 from anywhere

Automate the video storage! Get instant access to the stored video

Have the intelligent system monitor the health of your system



! **Central Video Storage**

Keep your data safe from damages or theft of the devices on the local facility. InternetCameraSystem give you the flexibility of local, central or dual storage options.

! **High Quality and Efficiency**

Keep your data relevant and save cost. InternetCameraSystem gives you the flexibility to store only the data with active content, reducing the storage cost and search and retrieve time.

! **Remote Surveillance**

View live video or search and retrieve the data online from anywhere! InternetCameraSystem gives you the flexibility of turning any PC with Internet Explorer into a viewing station, with various viewing options.

! **Easy Search**

Searching the critical video is easy and can be done from anywhere! InternetCameraSystem indexes video with time and events, giving you the flexibility to instantly zoom into the interested segment.

! **Automated System Diagnostics**

Get alert when any part of your system goes down! InternetCameraSystem monitors the health of your IP video systems, notifying you if there any device not responding to its diagnostics process.

主な特徴

簡単な操作！直感的な画像検索！遠隔アクセス

インターネットエクスプローラーで画像をチェック。センサー録画ですばやい検索とディスク容量の節約を実現。



● **インターネットブラウザで確認**

ライブ映像及びサーバー（拠点管理装置）に保存された記録画像の検索は、インターネット／イントラネットに接続されたパソコン（Windows※）から、Microsoft Internet Explorer※にてモニタリング・検索します。クライアント用に特別なソフトをインストールする必要はありません。Netscape NavigatorやMac OS版のブラウザではご利用いただけませんので予めご了承下さい。バージョンにつきましてはお問い合わせ下さい。

● **画像検索がスピーディー**

記録画像も日時を指定するだけで瞬時に検索することが出来ます。サムネイル表示から画像を選択し再生・ダウンロード・印刷が可能です。

● **イベント録画**

ネットワークカメラ内蔵のモーション（動態）検知機能やセンサー反応と連動させて、人や物の動きがあったときだけの録画が可能です。必要ときに必要な画像だけを録画することでディスク容量を節約し、画像検索もスピーディーに行うことが可能です。※各種センサー機器との連動も可能です。詳細はお問い合わせ下さい。

● **マルチベンダーカメラ対応**

ネットワークカメラメーカー各社の製品に対応しています。

● **インストール不要**

PCに標準付属のInternet Explorerを使用するため、クライアントPCへの閲覧ソフトのインストールは不要です。

● **クライアントライセンス不要**

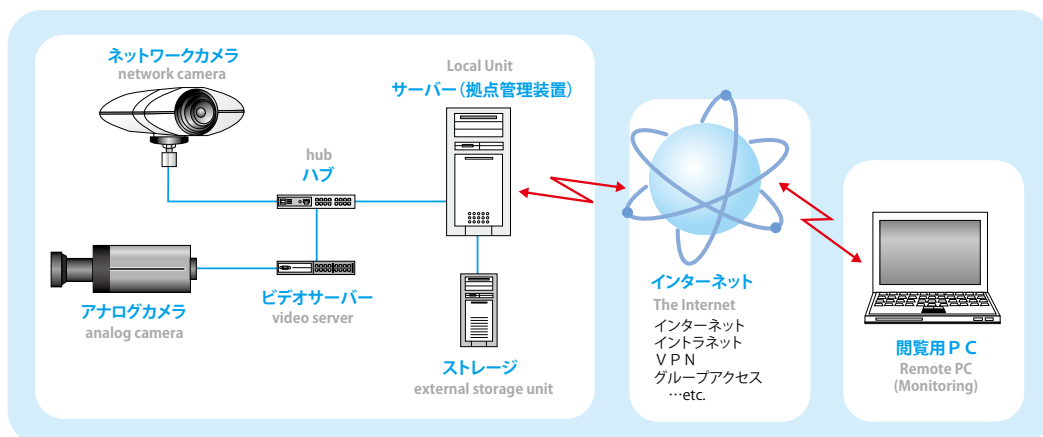
クライアントの数に関わらずご利用可能です。

● **遠隔アクセス**

インターネット、VPN、グループアクセスなど希望のネットワークを使用し遠隔アクセスが可能です。

システム基本構成図

System Diagram



## 安心・時間の節約・コストダウンにつながる各種機能

### ライブ映像



カメラから送信されてくるライブ画像の閲覧

### イベント録画



人や物の動きのあったときのみ画像を記録

### 豊富な対応カメラ



対応機種は多岐にわたり、ニーズにあったカメラをセレクト可能

### ダブル保存



ペタ録画とイベント録画をそれぞれ別領域に保存します

### 任意の保存期間



ディスク・ストレージの追加により、導入後の保存期間延長にも柔軟に対応します。

### データ保護



ID、パスワードで画像閲覧・検索を制限します。

### リモートサポート



インターネット回線を通じ、リモートによる障害切り分け・対応を行います(有料)

## 画像検索機能

### 特定の日時指定検索や、センサー反応グラフから効率的に画像を検索

ネットワークカメラ／ハードディスク録画というデジタル処理の利点を生かし、見やすく・わかりやすい直感的に操作可能な画像検索を可能にしました。「特定の日日・時間で絞り込む」方法(連続録画・イベント録画)と「グラフから探す」(イベント録画)の2種類の検索方法ですばやく探せます。



#### 「特定の日日・時間で絞り込む」

画像を見るには、カレンダー形式の日付選択で希望の日付を選択し、特定の時間帯を選び検索ボタンを押すだけです。



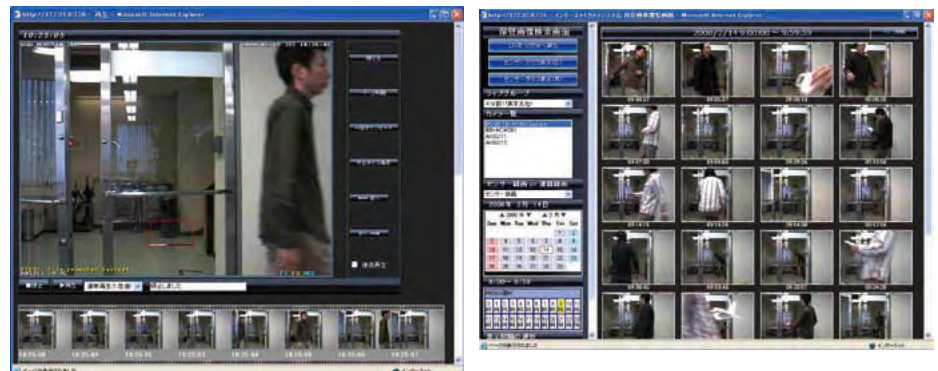
ネットワークカメラ内蔵のモーション検知機能(もしくは各種センサー機器)と連動し、反応回数をグラフで表示。人の出入り・侵入、自動車の出入りなどを確認するのに便利な検索方法です。日付毎(月単位)、時間帯毎(日単位)でのセンサー反応グラフ画面から画像を検索して表示・再生が可能です。

#### 「グラフから絞り込む」



### 検索機能で探した過去画像を再生する

サムネイル画像をクリックすると、記録された画像を再生できます。予め設定されたセンサー反応時間(反応前・反応後含む)や、タイマー録画で記録された映像を再生・ダウンロードできます。



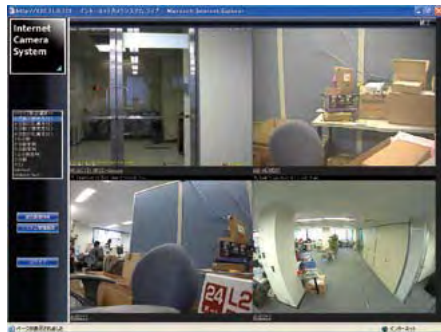
## ライブ画像の閲覧・再生機能

### カメラのライブ画像を見る・・・現場の今がリアルに伝わる

#### ライブ画像をリアルタイムで表示する

システム管理画面より、4分割・9分割・16分割・25分割をはじめ変則6分割/変則10分割など、14種類のテンプレートから表示設定が可能です。カメラ名をクリックすると拡大して表示します。

※サービスモデルにより表示方法は異なります。



## ライブ画像の遠隔操作

### ライブ画像を見ながら遠隔操作

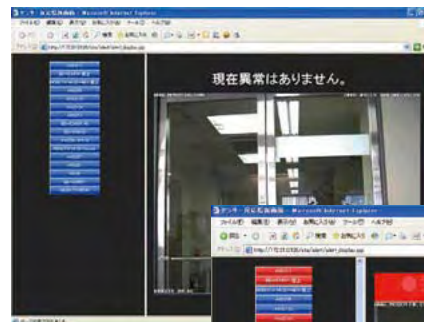
パン・チルト・ズーム機能搭載のカメラなら、遠くの物体もぐっと引き寄せて見る事が可能です。

使用するカメラの機能に依存しますが、パン・チルト・ズームを閲覧画面から操作が可能です。人物の特定や自動車のナンバープレートの確認、自然観察など対象物に近寄る必要がある場合に便利な機能です。



## アラート通知機能

イベント録画対象カメラが検知したアラートを、ライブ画面にて警告音とともに通知します。



## 管理設定

**ユーザ管理:** ログインID毎に、システム管理者・ユーザーの操作権限を指定します。

**LIVE VIEW設定:** ライブ映像の表示設定を行います。ライブ形式を指定し、表示させたいカメラを割り当てます。

**カメラ設定/録画設定:** カメラ名称のほか、録画スケジュール設定やモーション検知設定など、カメラ情報の設定を行います。

その他、ディスク使用量やログインログなど各種管理情報を表示します。



## セキュリティと画像の保護

### ユーザID・パスワードに加え、高度なセキュリティと閲覧時の利便性を両立させた「Key Manager」

#### ID/パスワードでのログイン、カメラ認証

ネットワークカメラをご利用される上で、誰でもカメラの画像を閲覧可能な状況になっていることは好ましくありません。インターネットカメラシステムでは、ログインIDとパスワードによる認証を行います。更に、各カメラごとにID・パスワードを設定し、認証を行うことで強固なセキュリティを確立することが出来ます。

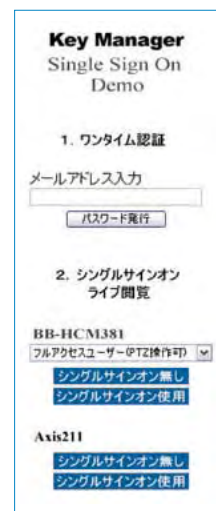


#### シングルサインオン

セキュリティを高めるには前述の方法で対応できますが、カメラの数が多い場合は現実的ではありません。インターネットカメラシステムの「シングルサインオン」技術は、制限をかけた各カメラ画像を閲覧する際に一度だけの認証で、許可されたシステム機能やカメラ画像を見ることが可能です。

#### ワンタイムパスワード

毎回アクセスする度に異なったパスワードを登録者へ発行する仕組みです。



## モデルラインアップ

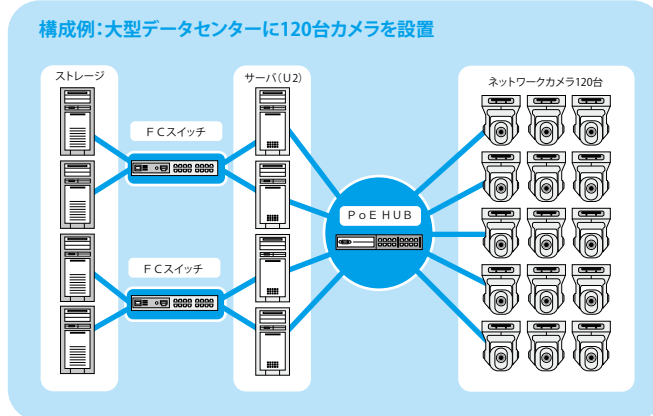
### 目的・用途に応じて各モデルをお選びいただけます

#### ●InternetCameraSystem(Basic/Enterprises Software)

データセンター、大型施設などカメラ100台以上でも構築が可能です。画像保存期間、ネットワーク環境等のご利用形態により最適なシステム構築が可能です。システム販売に加え、OEM提供なども可能ですのでご相談下さい。また、インターネットカメラシステムは、バーコードリーダーやパライトなど様々な機器と組み合わせが可能です。お客様の多様なニーズにお答えするカスタマイズ対応も可能です。

#### 大規模モデル構成例

120台のカメラ、4組のサーバ・ストレージを統合管理/録画・検索するシステムの接続例です。ストレージ装置の利用、PoE対応ネットワークカメラ・ハブを使用することにより、カメラの増減、画像保存期間の増減に柔軟に対応可能な大規模管理モデルを実現しています。



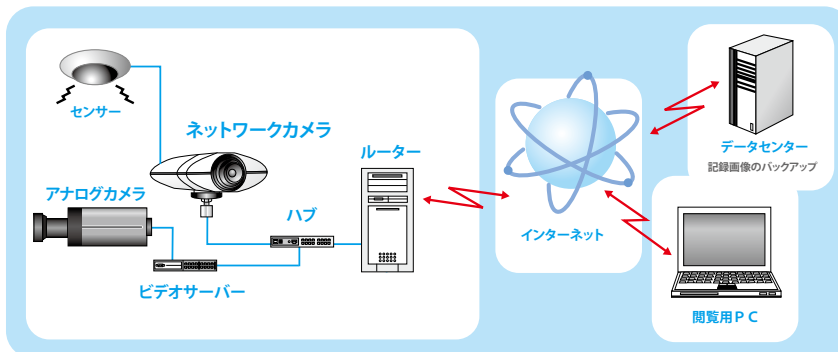
#### ●ASPモデル

カメラとルータのみのシンプルなモデルです。センサー反応画像は弊社データセンターに蓄積され、ライブ映像閲覧・保存画像の検索はインターネットを通じていつでもどこでも可能です。

#### ●モバイルインターネットカメラシステム

FOMA、PHSデータ通信カードでインターネットに接続し、データセンターに画像を保管します。回線の無い場所から映像を配信することが可能です。

#### ASPモデルシステム構成図



※ASPモデル、モバイルインターネットカメラシステムでは、本カタログのデザイン・機能と一部仕様が異なります。

## 動作環境

### ■ InternetCameraSystem(Basic/Enterprises Software)

#### ●サーバー

OS Red Hat Enterprise Linux ES 4.0 Kernel2.6で動作可能であること。  
CPU: Intel Xeon 1.60GHz以上が搭載されていること。  
メモリ: 1GB以上搭載されていること。  
ディスク容量: 録画データやログデータを除いたシステム領域として、3GB以上の空き容量があること。  
その他: ・1000Mbps以上のネットワークインターフェースを2つ以上搭載していること。  
・ハードウェアによるRAID構成に対応していること。  
・CD-ROMドライブを搭載していること。

※上記スペックは推奨構成です。カメラ機種・台数、画像保存期間により異なります。

#### ◇ストレージ

・Red Hat Enterprise Linux ES 4.0 Kernel 2.6をサポートしていること。  
・OSからローカルドライブとしてマウント可能であること。(sda)。  
・ハードウェアによるRAID構成でRAID5に対応していること。

#### ●閲覧PC

スペック OS: Windows XP Home EditionまたはProfessional  
CPU: Pentium 4 3GHz以上  
メモリ: 512MB以上搭載されていること。(1GB以上推奨)  
ディスク容量: 5GB以上の空き容量があること。  
※カメラ台数が10台以上の場合は上記以上のスペックを推奨します。  
その他: ・1024×768 pixel以上の解像度で表示可能であること。  
・Internet Explorer 6.0以上のWebブラウザを有していること。  
・100Mbps以上のネットワークインターフェースを1つ以上搭載していること。

※上記スペックは推奨構成です。カメラ機種・台数により異なります。

### ■ ASPモデル

#### ●閲覧PC OS: Windows9x, Me, NT4.0,2000,XP

※マッキントッシュはサポートしておりません。  
CPU: 500MHz以上(1GB以上推奨)  
メモリ: 256MB以上搭載されていること。(512GB以上推奨)  
対応ブラウザ: Internet Explorer 6.0  
※上記スペックは推奨構成です。カメラ機種・台数により異なります。

インターネットカメラシステムはソフトウェア製品です。  
ソフトウェアのほか各種機器・配送・設置・工事費等が必要です。  
各種機器・配送・設置・付帯工事などの費用は含まれておりません。



### 安全に関するご注意

情報機器商品を正しく安全にお使いいただくため、  
ご使用前に必ず「取扱説明書」をお読みください。

ご購入の際は、ご購入年月日、販売店名などの所定事項が記入された保証書を必ずお受け取り、大切に保管してください。  
●システムによっては、品切れ、仕様変更の場合がございます。また、商品とカタログ写真の色は、多少異なる場合がございます。あらかじめご了承ください。  
●システム設置後、万一事故等による損害が生じた場合も、責任は負いかねます。  
●インターネット回線は、Bフレッツ・高速ADSL以上の回線を推奨致します。  
●回線の障害によって画像保存及び、画像が見られない場合もあります。

### 【開発元】



## SystemK Corporation

株式会社システム・ケイ

本社 / 〒065-0015 北海道札幌市東区北15条東1丁目2番24号  
TEL: 011-704-4321 / FAX: 011-704-4322  
東京支社 / 〒108-8050 東京都港区白金1丁目17番3号 NBFプラチナタワー2階  
TEL: 03-5423-4321 / FAX: 03-5423-4322  
URL <http://www.systemk.co.jp>

### 【お問合せ】

2008.11

### 【販売】



## サクサ株式会社

〒108-8050 東京都港区白金1-17-3 NBFプラチナタワー  
■ソリューション営業本部 オフィスソリューション営業部 ☎(03)5791-5524  
セキュリティソリューション営業部 ☎(03)5791-5526  
システムソリューション営業部 ☎(03)5791-5532  
■コンポーネント営業本部 コンポーネント営業部 ☎(03)5791-5530  
■地域営業本部  
営業部 ☎(03)5791-3931 営業部(北関東) ☎(048)650-9311  
関西支社 ☎(06)6367-0393 中部支社 ☎(052)220-3930  
九州支社 ☎(092)473-1511 東北支社 ☎(022)297-5835  
金沢営業所 ☎(076)291-4441 高松営業所 ☎(087)861-7450  
静岡営業所 ☎(054)653-7711 広島営業所 ☎(082)511-7555  
札幌営業所 ☎(011)281-1035  
URL <http://www.saxa.co.jp/>